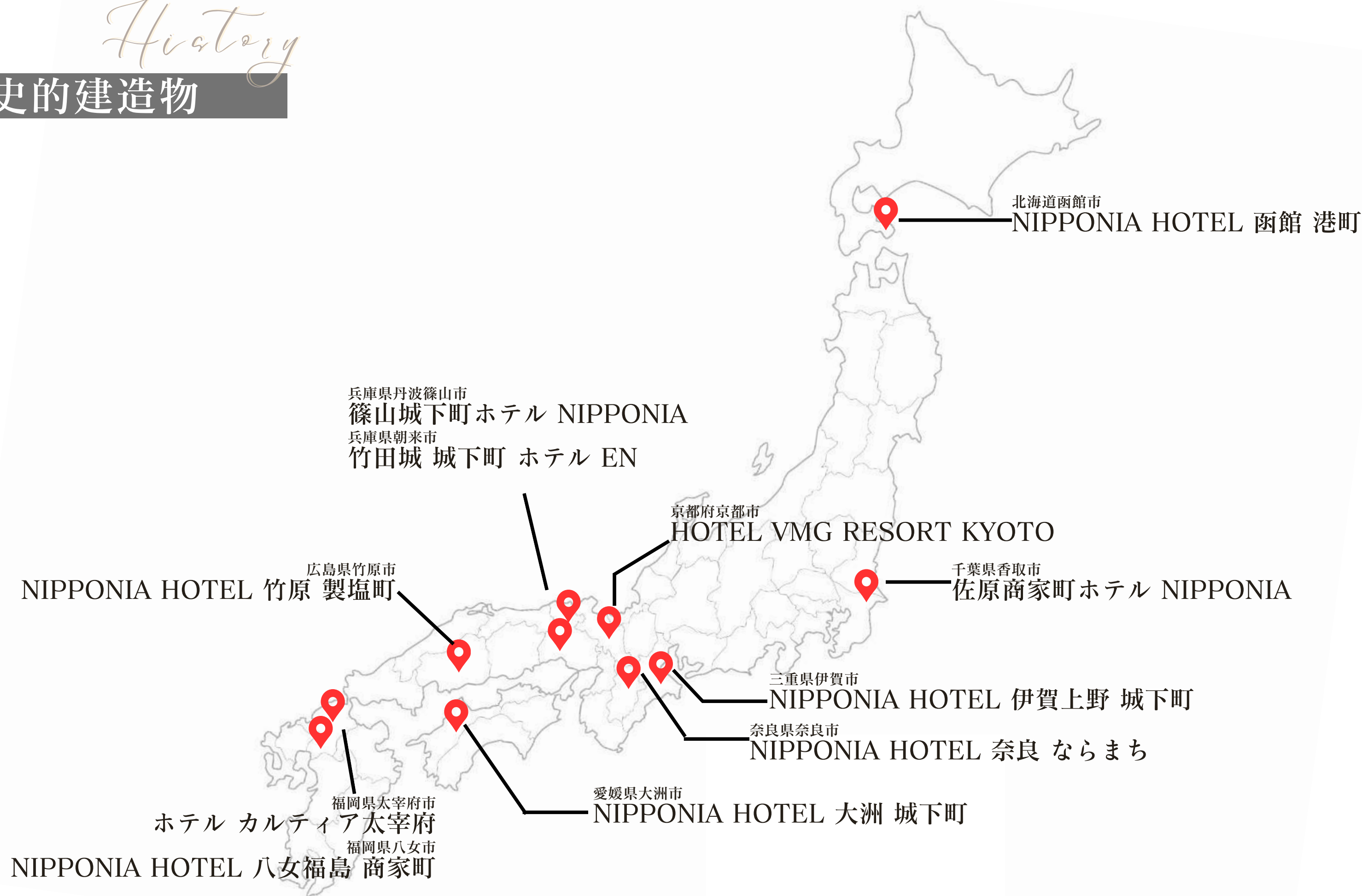


02 歷史的建造物

02 歷史的建造物



HOTELS(1棟型)

北海道函館市豊川町11-8

NIPPONIA HOTEL 函館港町

(IFデザイン賞2022受賞)

～函館のシンボル、「赤レンガ倉庫」に泊まる～

客室数：9室
宿泊最大人数：18名

【施設情報】

1階ダイニング：28名

2階ダイニング：8名

【料金】

Launch：要相談 Dinner：要相談※料理代金のみ

飲み放題：¥1,600～

【駐車場】

フロント前（豊川町11-8）※大型バス一時停止可

マルカツパーキング

└徒歩3分※バス駐車不可

【貸し切り料】

・20名様以上で貸し切り料あり。

【Access】

<函館空港より>

■函館帝産バス「ベイエリア前」下車（乗車時間約35分）

ホテルまで徒歩約2分。

■タクシーで約20-30分。

※道路の交通状況によって時間が変動する場合がございます。



02 歴史的建造物

HOTELS(分散型)

千葉県香取市佐原イ1708-2

佐原商家町ホテル NIPPONIA

客室数：14室
宿泊最大人数：50名

～商家町佐原全体が「ひとつのホテル」 600年の歴史に滞在する～

【施設情報】

①KAGURA棟：着席84名※貸切は40名～(研修・商品発表・立食可能)
立食120名

(ワイヤレスマイク・スクリーン・プロジェクターあり※別料金)

②GEISHO棟：30名(県指定有形文化財)

※16:30～21:00貸切利用可能(1時間¥30,000)

【料金】

Launch：¥3,800～ Dinner：¥6,500～※料理代金のみ

飲み放題：¥1,600～

【駐車場】

大型バス：乗降可能

中・小型バス：駐車可能(事前予約)

【貸し切り料】

・40名様以上でのお食事利用：¥22,000(別途サービス料10%)

・会場使用料：¥55,000(1時間)※音響設備別料金

・全館貸切(15:00～22:00)：¥770,000～

※休前日、土日祝は別途プラス料金

【Access】

・東関東道 佐原香取ICより、車で約10分

・東京駅八重洲口からバスで約1時間30分



02 歴史的建造物

HOTELS(分散型)

三重県伊賀市上野中町 3030

NIPPONIA HOTEL 伊賀上野 城下町

～まちに忍ぶように泊まる” その土地に宿る特別な時を味わう～

客室数：13室+スイートヴィラ1棟

宿泊最大人数：32名+8名(1棟)

【施設情報】

- ・1階ダイニング：32名
- ・2階ダイニング：32名

【料金】

Launch：¥3,800～ Dinner：¥9,800～※料理代金のみ

飲み放題：¥1,600～

【駐車場】

上野公園駐車場

└ 第2駐車場から徒歩約10分 / 有料

【貸し切り料】

- ・20名様以上でのお食事利用から貸し切り料あり。
- ・会場使用料：¥55,000(1時間)

【Access】

- ・上野東ICより、車で約5分
- ・新大阪駅からバスで1時間50分



02 歴史的建造物

HOTELS(分散型)

兵庫県朝来市和田山町竹田字上町西側363番
竹田城 城下町ホテル EN 客室数：13室
 天空の城“竹田城跡”に最も近いホテル 宿泊最大人数：46名

【施設情報】

・ダイニング：40名

【料金】

Launch：¥3,800～ Dinner：¥6,500～※料理代金のみ
 飲み放題：¥1,600～

【駐車場】

まちなか観光駐車場
 竹田城下町駐車場”

【貸し切り料】

・20名様以上でのお食事利用から貸し切り料あり。

【Access】

※画像参照



02 歴史的建造物

HOTELS(分散型)

兵庫県丹波篠山市西町25

篠山城下町ホテル NIPPONIA ★日本初の大型分散型ホテル

～400年続く城下町全体をホテルに新しく懐かしい、旅の楽しみ方が始まる～

客室数：20室

宿泊最大人数：52名

【施設情報】

・ダイニング：30名

【料金】

Launch：¥3,800～ Dinner：¥6,500～※料理代金のみ
飲み放題：¥1,600～

【駐車場】

篠山市三の丸西駐車場（大書院）

大型（マイクロ含む）

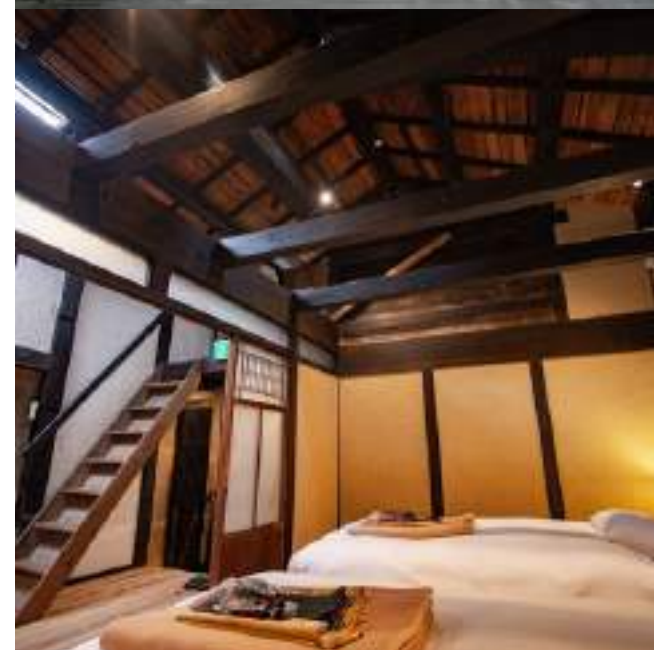
普通車が駐車可能（約350台）24時間駐車可能

【貸し切り料】

・20名様以上でのお食事利用から貸し切り料あり。

【Access】

丹波篠山ICより車で13分



02 歴史的建造物

HOTELS(1棟型)

奈良県奈良市西城戸町4

NIPPONIA HOTEL 奈良 ならまち

～日本酒が生まれた地に宿り、味わい、体験し、その魅力に酔いしれる～

客室数：8室

宿泊最大人数：19名

【施設情報】

・ダイニング：16名

【料金】

Launch：要相談 Dinner：要相談
飲み放題：¥1,600～

【駐車場】

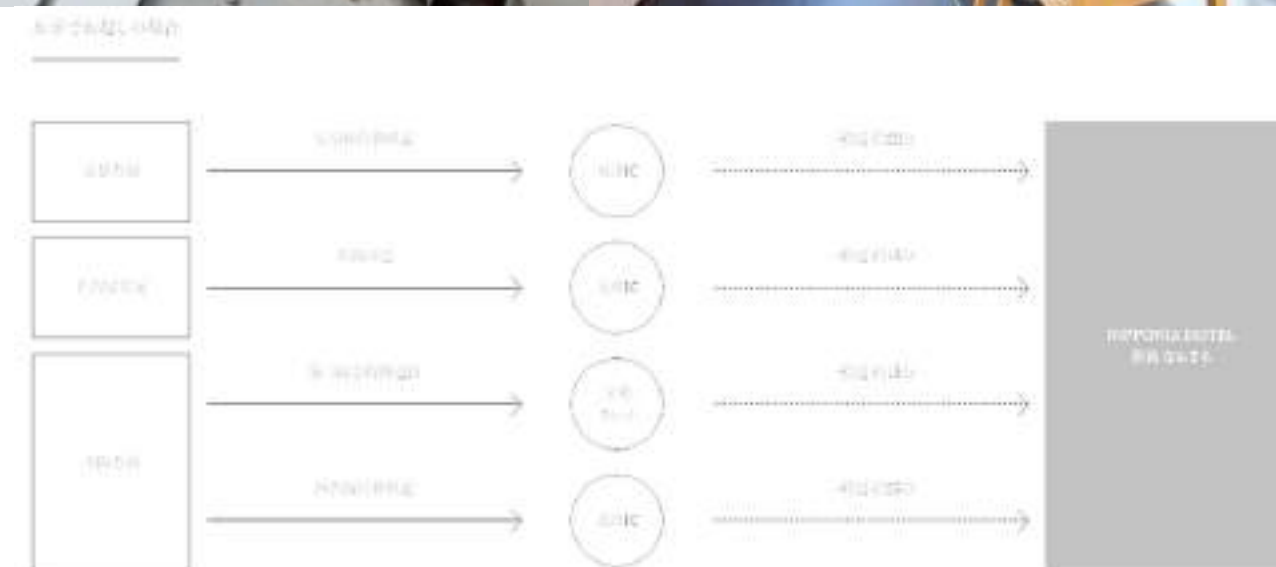
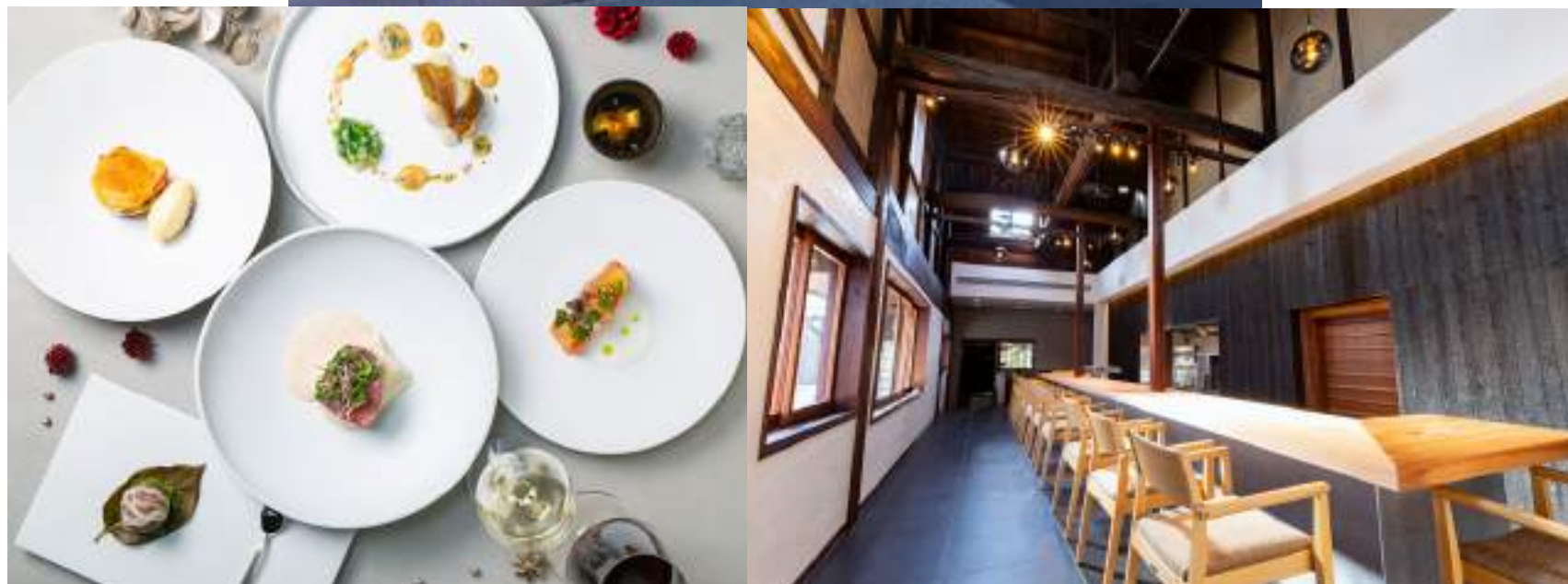
奈良公園バスターミナル
高畑駐車場／上三橋駐車場
L完全予約制・途中出庫不可

【貸し切り料】

基本的に不可。
ダイニング貸切料¥66,000+料理代金にて貸切可能。

【Access】

※画像参照



02 歴史的建造物

HOTELS(分散型)

京都府京都市東山

HOTEL VMG RESORT KYOTO

～京のまちに溶け込むように過ごすことで見える、京都の新たな魅力～

【施設情報】

寧々棟：3部屋8名 (京都府京都市東山区下河原町463-23)

了以棟：7部屋18名 (京都府京都市下京区和泉屋町166)

朝食会場：平安神宮会館(洋朝食)

夕食会場：鮎鶴リゾートまたはアカガネリゾート

【貸し切り料】

寧々棟：¥300,000～

了以棟：¥700,000～

※両方貸切の場合：¥1,000,000

【Access】

専用駐車場なし。

公共交通機関でのご来館がおすすめ。

- ・ 阪急「京都河原町」駅、
京阪「祇園四条」駅からタクシーで約5分
- ・ JR「京都」駅からタクシーで約15分
- ・ 京都市バス「東山安井」バス停から徒歩で約5分



02 歴史的建造物

HOTELS(分散型)

広島県竹原市

NIPPONIA HOTEL 竹原製塩町

～日本酒が生まれた地に宿り、味わい、体験し、その魅力に酔いしれる～

客室数：10室

宿泊最大人数：36名

【施設情報】

・ダイニング：40名

【料金】

Launch：¥3,800～ Dinner：¥6,500～

飲み放題：¥1,600～

【駐車場】

道の駅 たけはら

【貸し切り料】

・20名様以上でのお食事利用から貸し切り料あり。

【Access】

※画像参照



大阪から

公共交通機関で150分

四国から

車で100分

福岡から

公共交通機関で120分

02 歴史的建造物

HOTELS(分散型)

愛媛県大洲市

NIPPONIA HOTEL 大洲 城下町 客室数：31室
 宿泊最大人数：79名

グッドデザイン賞2021受賞(歴史的資源を活用した観光まちづくり)

【施設情報】

- ①SADA棟：36名
 - ・1階ダイニング：18名
 - ・2階ダイニング：18名
- ②TUNE棟：40名

【料金】

Launch：¥5,800～ Dinner：¥11,000～※料理代金のみ
 飲み放題：¥1,600～

【駐車場】

敷地内なし。
 市民会館駐車場（大洲城パーキング）※徒歩5分
 ↳乗降の為の一時停車は無料、駐車は有料

【貸し切り】

- ・19名様以上でのお食事利用から貸切料あり。
- ・会場のみ使用料：¥55,000(1時間)※音響設備なし

【Access】

- 松山空港から1時間
- ・羽田空港から松山空港まで1時間20分
 - ・成田空港から松山空港まで1時間40分
 - ・伊丹空港から松山空港まで50分
 - ・中部空港から松山空港まで1時間5分
 - ・福岡空港から松山空港まで1時間



02 歴史的建造物

HOTELS(分散型)

福岡県八女市

NIPPONIA HOTEL 八女福島 商家町

～新たな日本茶の世界観に、心躍るホテル～

客室数：7室

宿泊最大人数：22名

【施設情報】

・ダイニング：32名

【料金】

Launch：¥3,800～ Dinner：¥9,800～※料理代金のみ

飲み放題：¥1,600～

【駐車場】

八女伝統工芸館

└ホテルより徒歩 約5分

TEL:0943-22-3131

※都度バス会社様に確認要

【貸し切り料】

・20名様以上でのお食事利用から貸切料あり。

【Access】

・車の場合

八女ICより10分



02 歴史的建造物

HOTELS(分散型)

福岡県太宰府市

ホテル カルティア太宰府

客室数：13室

宿泊最大人数：26名

～大陸と交流し、都につないだ太宰府で、日本の文化と歴史をさぐる～

【施設情報】

- ・ダイニング：40名
- ※音響設備あり(別料金)

【料金】

Launch：¥3,800～ Dinner：¥9,800～※料理代金のみ
 飲み放題：¥1,600～

【駐車場】

太宰府駐車センター
 ↳徒歩10～15分程
 軽・普通車¥500/1回
 マイクロ¥1300/1回 大型¥2000/1回"

【貸し切り料】

- ・20名様以上でのお食事利用から貸切料あり。
- ・会場使用料：¥55,000(1時間)※音響設備別料金

【Access】

- ・車の場合
 九州自動車道 太宰府I.Cから約15分



羽田空港	120分
成田空港	125分
関西空港	75分
新千歳空港	155分
那覇空港	105分

